



# 熊谷市善ヶ島第1

新築分譲住宅 全4棟

JR高崎線「熊谷」駅バス24分  
朝日自動車「妻沼」停歩15分



現地案内図

カーナビ：熊谷市善ヶ島206-9階

●クレイドルガーデンシリーズ共通設備・仕様



※デジタルパンフレットでご覧頂けます！



フリーラック収納

※フリーラック収納の扉は、  
パイプ保護になります。

すまい給付金対応可

※すまい給付金の申請には別途費用が  
かかります。  
又、登録上の給付を有し、自己居住・  
一定収入以下などの給付要件を  
満たしていない場合は申請が  
できません。詳しくは担当者まで

制震装置設置住宅

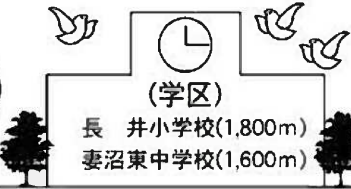
SAFE  
365

耐震の家  
・建物の変形を低減  
・メンテナンスフリー  
・繰り返す地震にも効果を発揮

※一部構造体を使用しております

フラット35S適用可

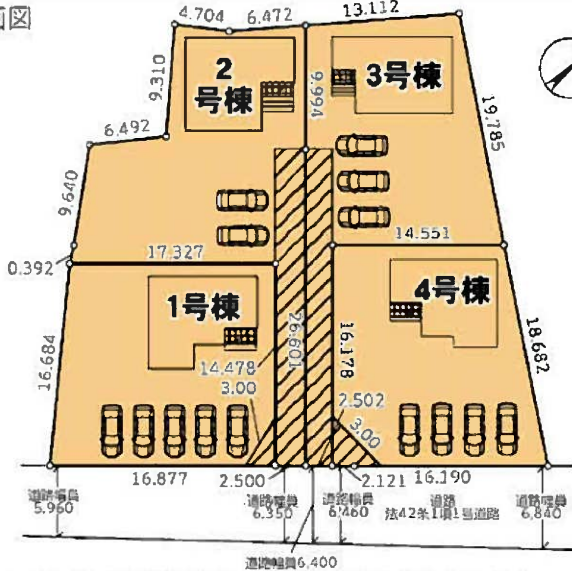
省エネルギー性金利Bタイプ



## Life Information

イール妻沼……………3.1km 道の駅 めめま……………3.2km

区画図



※図面と現況が相違する場合は、現況を優先とします。

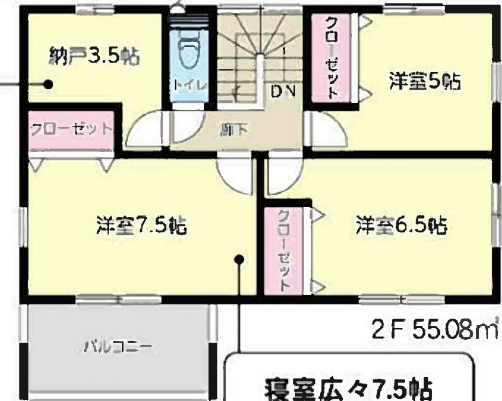
【新築分譲住宅 クレイドルガーデン 熊谷市善ヶ島第1 物件概要】 ●所在地/埼玉県熊谷市善ヶ島193-1他(地番表示) ●建物構造/木造在来工法2階建て  
●交通/JR高崎線「熊谷」駅バス24分・朝日自動車「妻沼」停歩15分 ●土地権利/所有権 ●都市計画/市街化調整区域 ●用途地域/無指定 ●地目/畑  
●建ぺい率/60% ●容積率/200% ●現況/建築中 ●接道状況/東側幅員6.350m公道 ●駐車場/2~5台  
●設備/東京電力・プロパンガス(個別)・公営水道・浄化槽(汚水・雑排)・雨水(宅内浸透) ●完成/平成30年11月予定 ●引渡日/平成30年11月予定 ●システム番号/102512  
※居室の表記が設計図面上納戸表記になっている場合がございます。設計図面については担当までお問い合わせ下さい。※敷地内に電柱及び支線が入る場合があります。  
※記述事項に誤りがある場合があります。広告掲載やご案内時には、各業者様で調査して下さい。当社では一切責任を負いません。

## 1号棟

敷地面積:301.51㎡  
(協定道路 2.25㎡含む)  
延床面積:106.51㎡  
建築確認番号:第HPA-18-07151-1号 平成30年8月10日

Concept  
収納としても書斎としても  
利用可能な納戸のあるお家

うれしい納戸



2F 55.08㎡

寝室広々7.5帖

うれしいカウンターキッチン



1F 51.43㎡

LDK広々16帖

総額 1,680万円 (税込)

土地・建物・不動産のコトなら

株式会社 アイライフホーム

埼玉県知事 (1) 第023604号 埼玉県熊谷市銀座4-2-19

TEL.048-501-7970 FAX.048-501-7911

https://www.aillifehome.com ◀ホームページはこちら▶



取引態様 媒介

## 2号棟

◇◇◇Concept◇◇◇  
主寝室が8帖あり広々利用可能な家

敷地面積:345.22㎡(協定道路66.52㎡含む)  
延床面積:100.44㎡  
建築確認番号:第HPA-18-07152-1号 平成30年8月10日



うれしいワイドバルコニー



LDK 広々16帖

総額 1,480 (税込) 万円

## 3号棟

◇◇◇Concept◇◇◇  
2F全居室6帖以上あるお家

敷地面積:330.53㎡(協定道路66.53㎡含む)  
延床面積: 98.82㎡  
建築確認番号:第HPA-18-07153-1号 平成30年8月10日



うれしいワイドバルコニー

うれしいカウンターキッチン



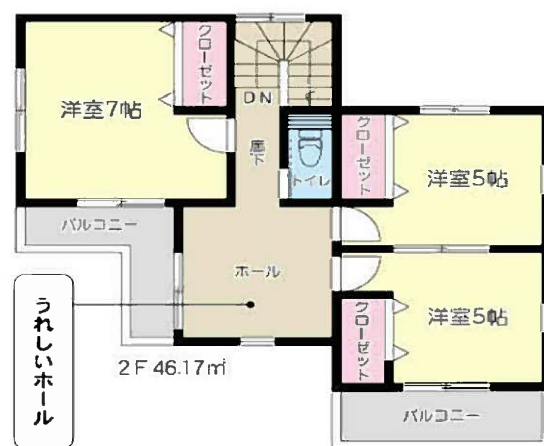
LDK 広々16.5帖

総額 1,680 (税込) 万円

## 4号棟

◇◇◇Concept◇◇◇  
用途様々なホールのあるお家

敷地面積:300.69㎡(協定道路2.25㎡含む)  
延床面積: 98.82㎡  
建築確認番号:第HPA-18-07154-1号 平成30年8月10日



うれしいホール

うれしいカウンターキッチン



LDK 広々15.7帖

総額 1,780 (税込) 万円

土地・建物・不動産のコトなら

株式会社 アイライフホーム

埼玉県知事 (1) 第023604号

埼玉県熊谷市銀座4-2-19

TEL.048-501-7970 FAX.048-501-7911

<https://www.aillifehome.com> ◀ホームページはこちら▶



取引態様 媒介