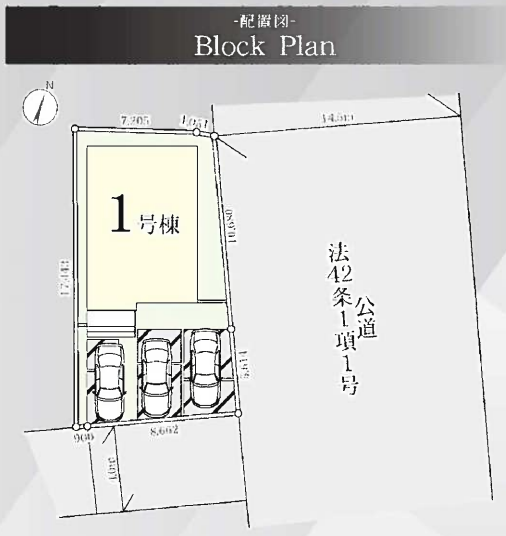


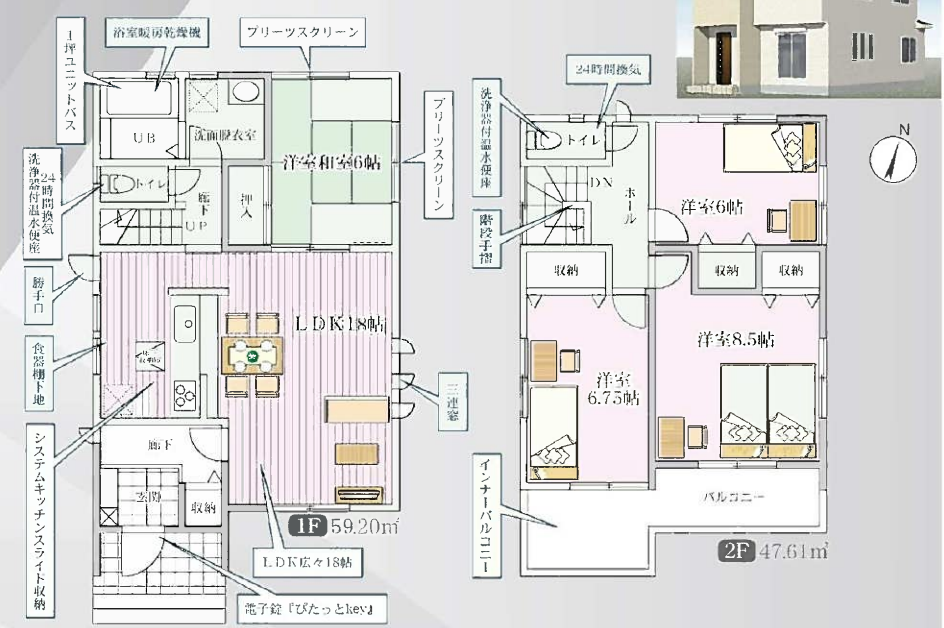
新築分譲住宅
Livele Garden S
全1棟
DESIGNER'S
デザイナーズ
滑川羽尾

Beyond 50th DESIGNER'S
デザイナーズ



趣のある、スタイリッシュな外観。
1号棟 4LDK 土地面積 / 149.72㎡ 道路 / 東側14.5m公道 南側4m町道 建物面積 / 106.81㎡ 建築確認番号: 第18-0455第02601号 価格 1,890 万円

長閑な生活にぴったりです。



JHS地盤サポートシステム JAPAN HOME SHIELD 20年間保証

網戸 その他生活に必要な物 (火災保険(個人財産総合保険)+地震保険) 必見!! 売主にご用意しております。ぜひご利用ください。

フラット35SタイプB利用可 住まい給付金対応

物件概要
Out Line
■所在地: 埼玉県比企郡滑川町羽尾字十三塚3577-1(地番) 埼玉県比企郡滑川町羽尾3577-1(住居表示) ■交通: 東武鉄道東上線「森林公園」駅徒歩14分 ■土地権利: 所有権 ■地目: 宅地 ■用途地域: 無指定 ■都市計画: 市街化調整区域 ■間取り: 4LDK ■建物構造: 木造在来軸組工法 2階建(910モジュール) ■総戸数: 1棟 ■販売戸数: 1棟 ■建ぺい率: 60% ■容積率: 100% ■現況: 売地 ■完成予定日: 2019年3月上旬 ■引渡予定日: 2019年3月中旬 ■設備: 東京電力・個別LPG・公営水道・浄化槽 ■学区: 宮前小学校(3,800m)(徒歩48分)・滑川中学校(4,000m)(徒歩50分) ■網戸: 照明・遮熱・カーテンレール・防虫パン・カーポートはオプションとなります。 ※宅地内に電柱及び変電が入る場合があります。 ※司法書士は、当該指定になります。 ※図面と現況に相違がある場合は現況優先とします。 ※工事中の場合においては安全のためのヘルメットの着用を完成現場においてはスリッパに置き替えてくださるようお願い致します。 ※応答有効期限 / H31年2月15日



周辺環境
Life Information
学区
宮前小学校.....3,800m(徒歩48分)
滑川中学校.....4,000m(徒歩50分)
周辺情報
ファミリーマート山盛屋滑川店.....505m(徒歩7分)
滑川福田郵便局.....1,000m(徒歩13分)
第二ハルム.....2,100m(徒歩27分)

暮らしを快適にする充実の設備
Equipment
システムキッチン(大造り名器使用) TVモニター付インターホンを標準装備(一部オプションあり) トイレ1F・2F共にウォッシュレット機能付 洗面化粧台(1Fシンク・2Fドレッサー) 床下収納庫(食料等の保管に最適)(玄関外キッチンフロア) 照明器具3ヶ所(玄関外・キッチン・フロア) 浴室乾燥機 24時間換気 カードキー