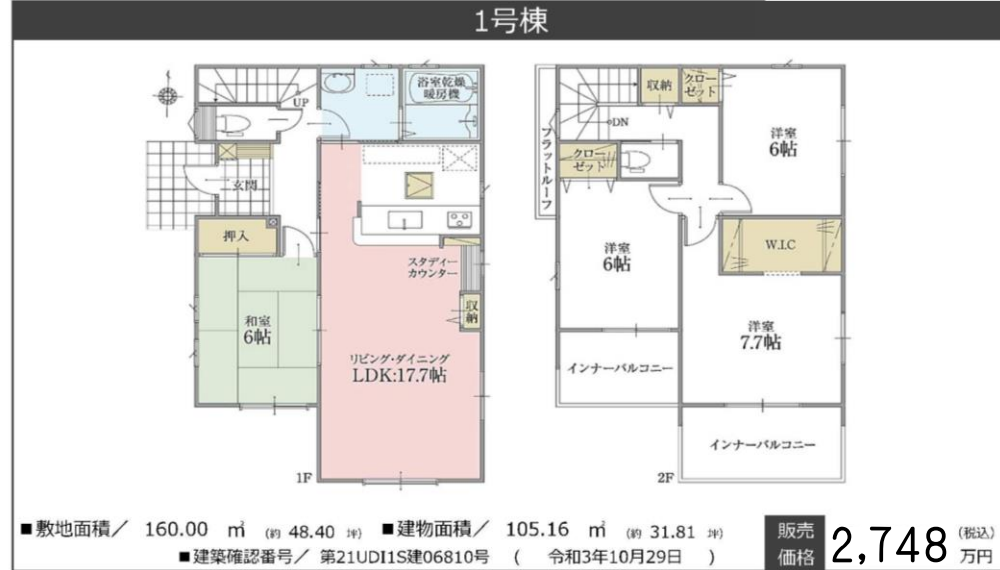


深谷市 栄町 6期

販売価格

2,498万円~ (税込)



■敷地面積 / 160.00 m² (約48.40坪) ■建物面積 / 105.16 m² (約31.81坪)
 ■建築確認番号 / 第21UDI1S建06810号 (令和3年10月29日) **販売価格 2,748万円** (税込)

深谷西小学校 / 深谷中学校

全室二面採光につき陽当たり良好

LIFE INFORMATION

- 深谷市立深谷西小学校 徒歩5分 (約400m)
- 深谷保育園 徒歩9分 (約650m)
- コープみらい 徒歩3分 (約200m)
- ドラッグストアセキ 徒歩5分 (約350m)
- 皆成病院 徒歩9分 (約700m)
- 深谷市立深谷中学校 徒歩15分 (約1.2km)
- 「深谷西小学校入口」バス停留所 徒歩8分 (約600m)
- セブンイレブン 徒歩5分 (約350m)
- 深谷郵便局 徒歩7分 (約550m)
- 深谷城址公園 徒歩13分 (約1km)



【】住宅着工棟数 全国ビルダーグループ 3位 (住宅産業研究所調べ)
 ※大手ハウスメーカーを除く、ゼンダーグループの着工棟数を合算



でも、生活には趣味や夢、子育てもある。
 家を買うために何かをあきらめるなんてたくない。
 あなたのライフスタイルに、フィットした住まいを。



■物件名 / 深谷市栄町6期 ■所在地 / 埼玉県深谷市栄町449番5、他 ■交通 / JR高崎線「深谷」駅まで約1.1km (徒歩14分) ■総棟数 / 4棟 ■販売棟数 / 3棟 ■販売価格 (税込) / 2,698万円~2,898万円 ■敷地面積 / 160.00m² (約48.40坪) ~175.67m² (約53.14坪) ■建物面積 / 104.33m² (約31.55坪) ~105.16m² (約31.81坪) ■建物構造 / 木造アスファルトシングル材葺2階建 ■地目 / 宅地 ■都市計画 / 市街化区域 ■用途地域 / 準工業地域 ■建ぺい率 / 70% (1号棟・角地緩和) 60% (2,4号棟) ■容積率 / 200% ■建築確認番号 / 第21UDI1S建06810号 (令和3年10月29日)、他 ■接道状況 / 西5m公道 (1,4号棟)、北4m公道 (1,2号棟) ■私道負担 / 無 ■土地権利 / 所有権 ■設備 / 公営水道・下水道・都市ガス・東京電力 ■間取 / 4LDK・4SLDK ■完成年月 / 令和4年4月下旬完成予定 ■入居予定 / 令和4年5月下旬以降入居予定 ※建築基準法22条区域 ※埼玉県景観条例 ※図面と現況に相違がある場合は現況を優先させていただきます。※掲載の間取りは設計図を基に描き起こしたもので、実際とは多少異なります。※電波障害等によるケーブルテレビ共聴アンテナの申込みはお客様負担となります。※税込とは消費税のことです。※徒歩所要時間は80m=1分として換算したもので、距離は地図上の概算によるものです。

土地・建物・不動産のコトなら
株式会社 アイライフホーム

埼玉県知事 (1) 第023604号
 お問い合わせは通話無料の
フリーダイヤルへ!
<https://www.aillifehome.com>



0120-070-877

ホームページはこちら



取引態様 媒介

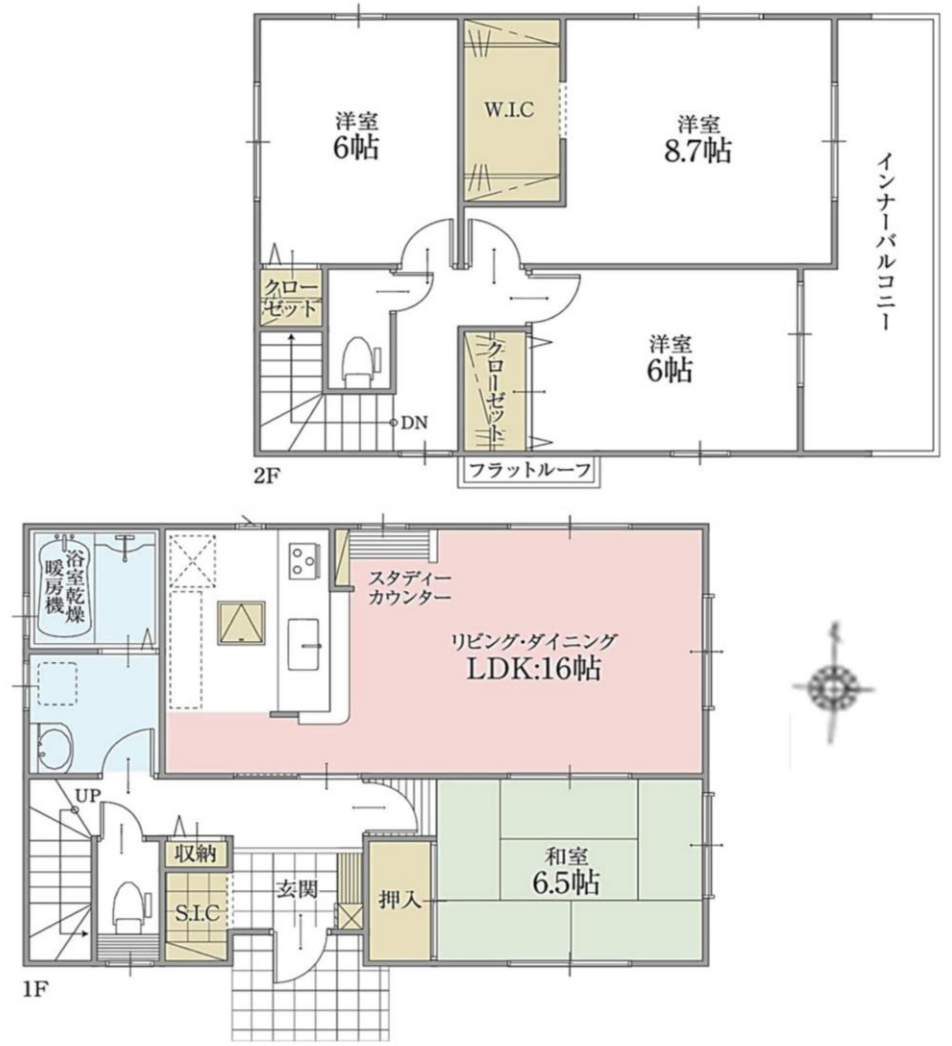
2号棟

4号棟



■土地面積 / 161.93 m² (約 48.98 坪) ■建物面積 / 104.33 m² (約 31.55 坪)
 ■建築確認番号 / 第21UDI1S建06811号 (令和3年10月29日)

販売価格 **2,698** (税込) 万円



■土地面積 / 175.67 m² (約 53.14 坪) ■建物面積 / 105.15 m² (約 31.80 坪)
 ■建築確認番号 / 第21UDI1S建06813号 (令和3年10月29日)

販売価格 **2,498** (税込) 万円

土地・建物・不動産のコトなら
 株式会社 **アイライフホーム**

埼玉県知事 (1) 第023604号
 お問い合わせは通話無料の
フリーダイヤルへ!
<https://www.aillifehome.com>



0120-070-877

⇐ホームページはこちら⇐



取引態様 媒介