

新築分譲住宅

Livele Garden.S

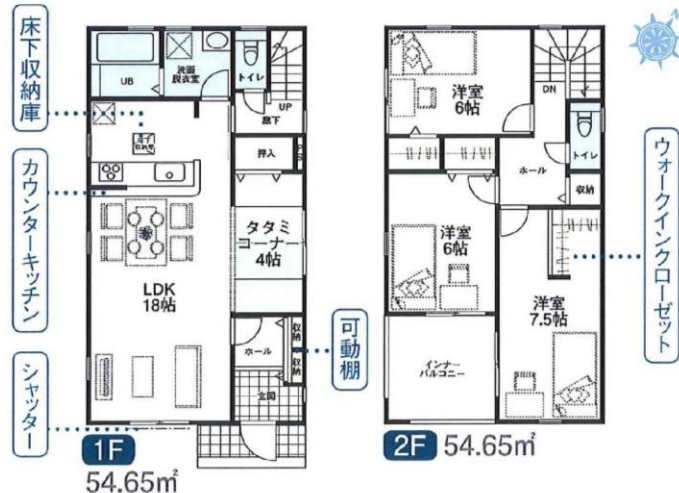
全2棟
鴻巣市大間

JR高崎線

「鴻巣」駅
徒歩11分

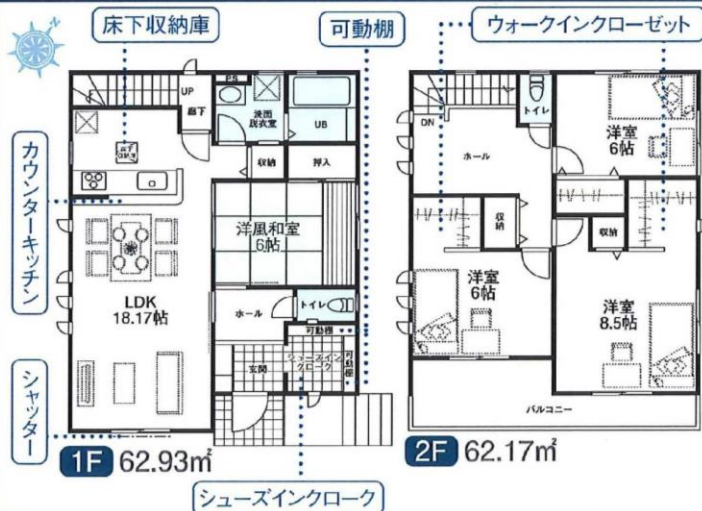
1号棟 3LDK +タタミコーナー 価格 3,390 (税込) 万円

◆土地面積: 204.31㎡ (61.80坪) ◆建物面積: 109.30㎡ (33.06坪)
◆道路: 北東側4m公道 (セットバック後)
◆建築確認番号: 第21UD11W建03451号



2号棟 4LDK 価格 3,590 (税込) 万円

◆土地面積: 202.22㎡ (61.17坪) ◆建物面積: 125.10㎡ (37.84坪)
◆道路: 北東側4m公道・南東側4m公道 (セットバック後)
◆建築確認番号: 第21UD11W建03452号



充実した設備・仕様

20年地盤保証
対象物件

設計
性能評価

建設
性能評価

※1.建設性能評価については取得予定となります。
※2.登記上の持分を有し、自己居住・一定収入以下などの給付条件を満たしていない場合は申請ができません。
※3.お申し込み時期によっては「フラット35S」の対象外となる場合がございます。詳細については担当営業までお問い合わせ下さい。

万が一の不同床下事故に対して引渡日より20年間保証対応いたします。

※1. 網戸、その他生活に必要な物 (火災保険 (個人財産総合保険) + 地震保険) 必見!! 売主にて用意しております。ぜひご利用ください。



※1.建設性能評価については取得予定となります。
※2.登記上の持分を有し、自己居住・一定収入以下などの給付条件を満たしていない場合は申請ができません。
※3.お申し込み時期によっては「フラット35S」の対象外となる場合がございます。詳細については担当営業までお問い合わせ下さい。

Block Plan



○ 駐車スペース並列3台可
○ JR鴻巣駅徒歩11分
○ 田間宮小・鴻巣西中学区

車でお越しの方 埼玉県鴻巣市大間988番1 とカーナビに入力して下さい。



- Life Information
- 田間宮小学校 1,500m (徒歩19分)
 - 鴻巣西中学校 1,000m (徒歩13分)
 - セブンイレブン鴻巣大間3丁目店 367m (徒歩5分)
 - 鴻巣大間郵便局 417m (徒歩6分)
 - 鴻巣第一クリニック 504m (徒歩7分)
 - ミニストップ大間店 579m (徒歩8分)
 - エルミここのすショッピングモール 950m (徒歩12分)

土地・建物・不動産のコトなら
株式会社 アイライフホーム

埼玉県知事 (1) 第023604号
お問い合わせは通話無料の
フリーダイヤルへ!
https://www.aillifehome.com

埼玉県熊谷市銀座4-2-19
0120-070-877
ホームページはこちら



取引態様 媒介