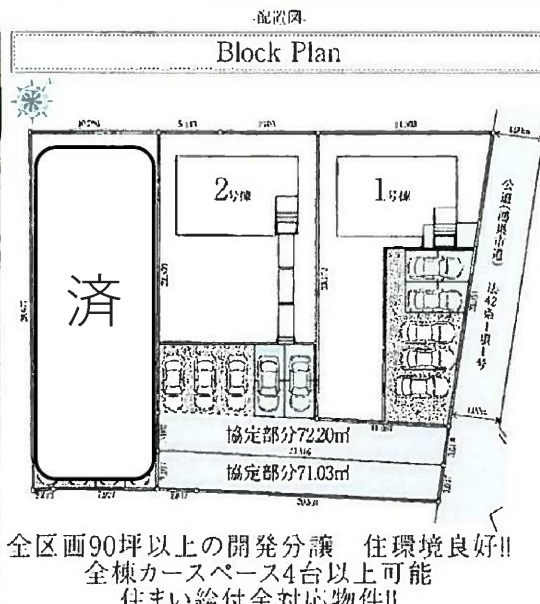
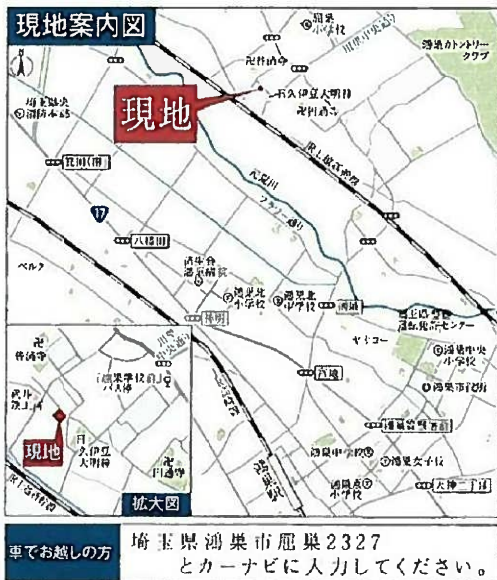


新築分譲住宅
Livele Garden.S
全3棟
鴻巣屈巢第3

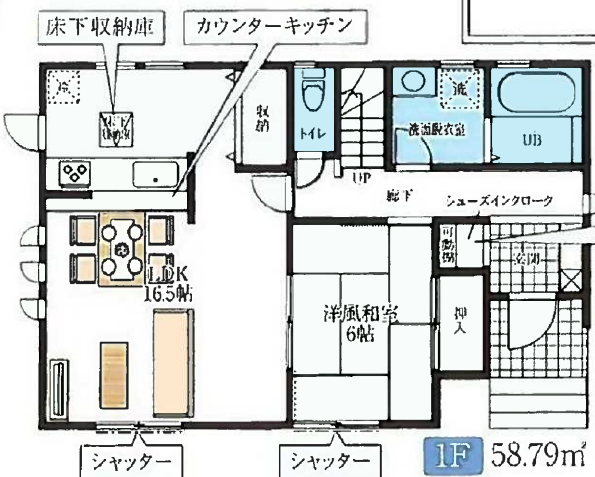
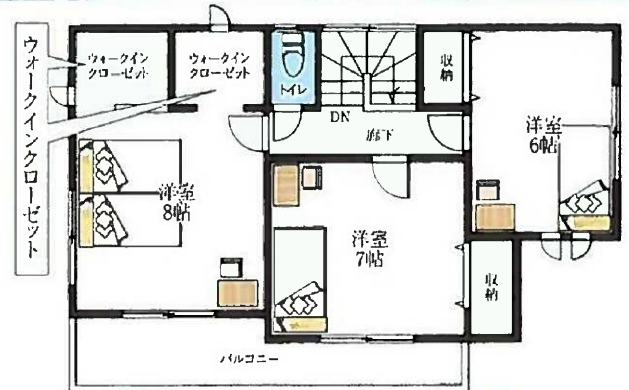
JHS 地盤サポートシステム
JAPAN HOME SHIELD
建設 性能評価
必見!!
その他生活に必要な
火災保険(個人財産総合保険)+地震保険
※主にてご用意しております、ぜひご利用ください。

フラット35SタイプA利用可
住まい給付金対応



家族との日常に彩りをもたらす温かみのある邸宅

1号棟 4LDK 住宅性能評価 (耐震等級3)取得物件 建設性能評価 取得予定 価格 2290 (税込) 万円



土地面積 / 300.22㎡ (90.81坪)
建物面積 / 108.47㎡ (32.81坪)
道路 / 北東側4m公道
建築確認番号:
第19UDI1W建03092号

物件概要
Out Line

■所在地/埼玉県鴻巣市屈巢2327(地番・住居表示) ■交通/JR高崎線「鴻巣」駅バス15分「屈巢小学校前」徒歩5分 ■土地権利/所有権 ■地目/宅地 ■用途地域/無指定 ■都市計画/市街化調整区域 ■間取り/4LDK ■建物構造/木造在来軸組工法2階建(910モジュール) ■総戸数/3棟 ■販売戸数/3棟 ■建ぺい率/60% ■容積率/200% ■現況/更地 ■完成/2019年10月下旬 ■引渡し予定/2019年10月下旬 ■設備/東京電力・個別LPG・公営水道・浄化槽 ■特記事項/設計・建設性能評価取得物件 ■学区/屈巢小学校1,000m(徒歩13分)・川里中学校2,400m(徒歩30分) ■照明・濡緑・カーテンレール・防水パン・カーポートはオプションとなります。 ※宅地内に電柱及び支線が入る場合があります。 ※司法書士は、当社指定になります。 ※図面と現況に相違がある場合は現況優先とします。 ※工事中の場合においては安全のためヘルメットの着用を完成現場においてはスリッパに履き替えてくださるようお願い致します。 ※広告有効期限/2019年9月末日

周辺環境
Life Information

学区
屈巢小学校 1,000m(徒歩13分)
川里中学校 2,400m(徒歩30分)

周辺情報
■セブンイレブン鴻巣屈巢店 798m(徒歩10分)
■内科・眼科・耳鼻咽喉科宮坂医院 1,000m(徒歩13分)
■JAはくさい川里中央 1,100m(徒歩14分)
■オオコー鴻巣免許センター前店 2,600m(徒歩33分)
■スーパービバホーム鴻巣店 2,600m(徒歩33分)
■ドン・キホーテMAGA北鴻巣店 2,900m(徒歩37分)

暮らしを快適にする充実の設備
Equipment

システムキッチン (水漏れ対策採用)
TVモニター付インターホン (防犯カメラ一体型)
トイレ2F洋室にウォシュレット 設置付
前面化粧台 1ドレッシング ドレッサー
床下収納庫 (食料等の保管に最適) (取っ手、メッシュ、フック付)
洗面化粧台
ペタガス使用 (love)
24時間換気
カーナビ

土地・建物・不動産のコトなら
株式会社 アイライフホーム

埼玉県知事 (1) 第023604号 埼玉県熊谷市銀座4-2-19
TEL.048-501-7970 FAX.048-501-7911
<https://www.aifhome.com> ◀ホームページはこちら▶



取引態様 媒介

鴻巣屈第3

2号棟

4LDK

住宅性能評価
(耐震等級3)取得物件

建設性能評価
取得予定

価格

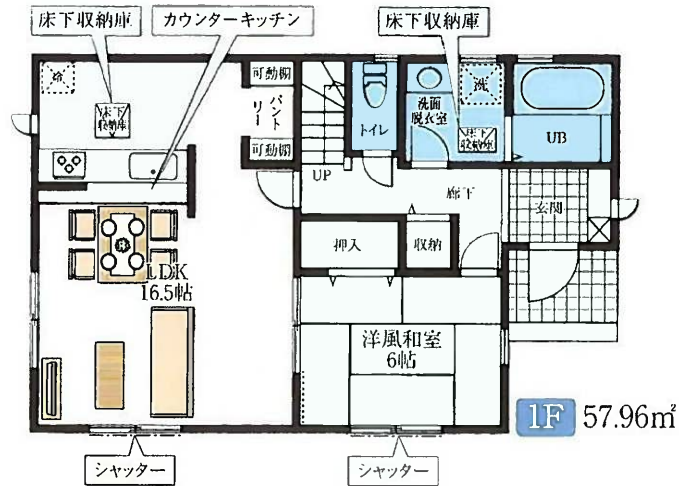
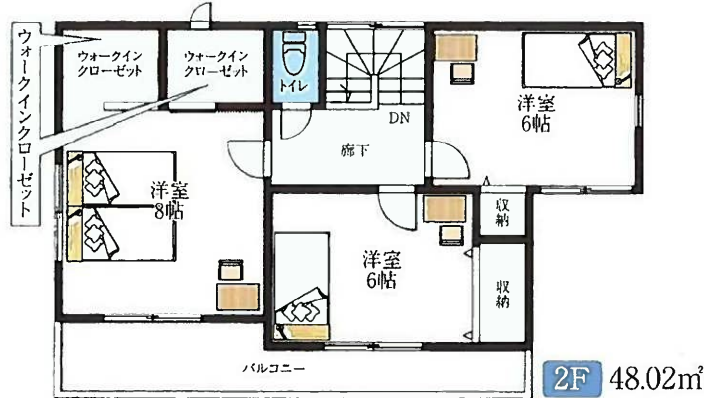
2190

(税込)
万円



土地面積 / 372.67㎡ (112.73坪) 建物面積 / 105.98㎡ (32.05坪)
道路 / 北東側4m公道 協定部分面積 : 72.20㎡

建築確認番号:
第19UDI1W建03093号



済

土地・建物・不動産のコトなら

株式会社 アイライフホーム

埼玉県知事 (1) 第023604号 埼玉県熊谷市銀座4-2-19

TEL.048-501-7970 FAX.048-501-7911

<https://www.aillifehome.com> ◀ホームページはこちら▶



取引態様 媒介