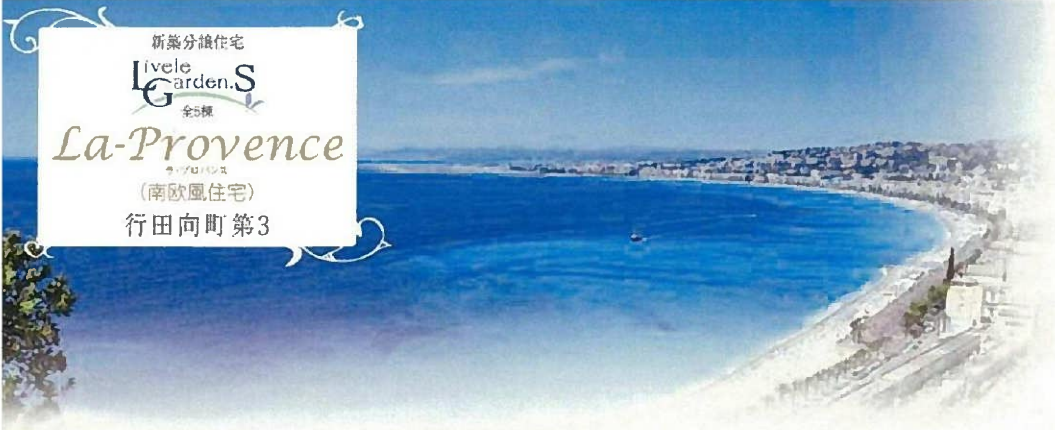


新築分譲住宅  
Livele Garden.S  
全5棟  
**La-Provence**  
（南欧風住宅）  
行田向町第3

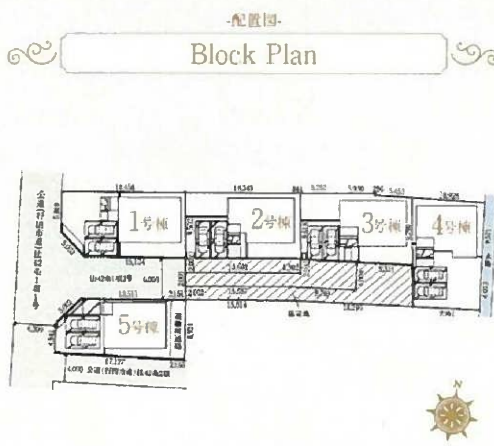
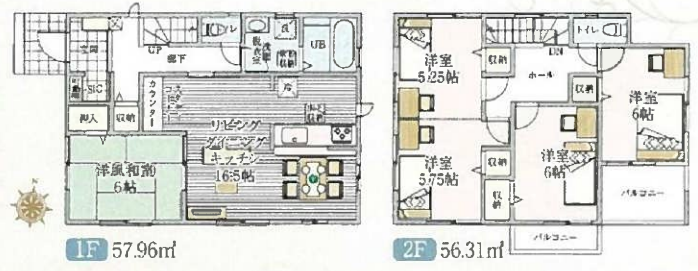


南欧の香り漂う、お洒落な外観。

**1号棟** 4LDK 5LDK可変型 土地面積/169.67㎡ 建物面積/114.27㎡ 直路/西側6.2m公道 南側6m公道 価格 2,250 (税込) 万円



完成予想図



**2号棟** 4LDK 土地面積/198.14㎡ 建物面積/106.82㎡ 直路/西側6m公道 価格 2,090 (税込) 万円



完成予想図



20年地震保証  
設計  
性能評価

フラット35SタイプA利用可  
住まい給付金対応

物件概要  
Out Line  
所在地：埼玉県行田市向町639-5(地番)、埼玉県行田市向町3-36(住居表示) ●交通：JR高崎線「吹上」駅バス10分「新長路」出入口「徒歩4分」



Life Information  
学区：南小学校... 650m(徒歩9分) 行田中学校... 1.100m(徒歩14分)

Equipment  
■システムキッチン(一人暮らし専用)  
■トイレ・浴室の乾燥機付脱衣所  
■洗面化粧台(110cmタイプ)  
■エアコン(空気清浄機付)

土地・建物・不動産のコトなら 埼玉県知事 (1) 第023604号 埼玉県熊谷市銀座4-2-19  
株式会社 アイライフホーム TEL.048-501-7970 FAX.048-501-7911  
<https://www.aiflhome.com> <ホームページはこちら>



取引態様 媒介



3号棟

4LDK  
5LDK可変型

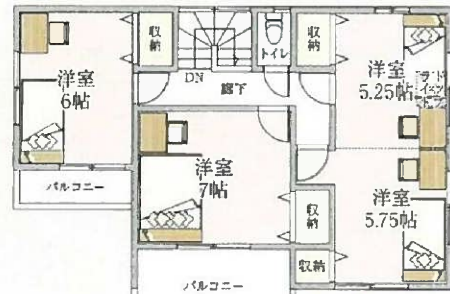
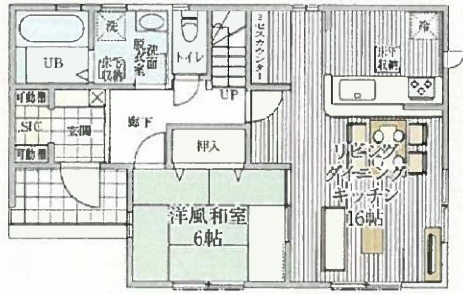
土地面積 / 231.22㎡ 道路 / 西側6m公道  
建物面積 / 109.30㎡ 建築確認番号: 第16LDJ151802115号

価格 2,090 (税込) 万円



完成予想図

- ・西側6m接道
- ・南側協定地につき陽当たり良好



4号棟

4LDK

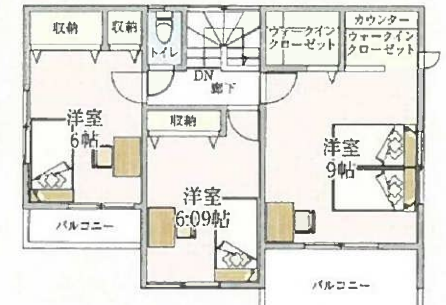
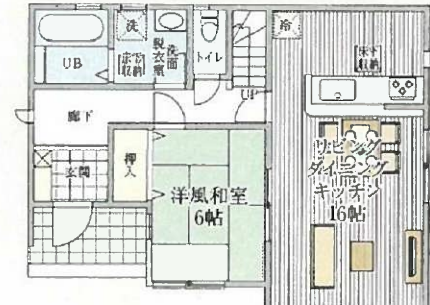
土地面積 / 265.13㎡ 道路 / 西側6m公道  
建物面積 / 105.99㎡ 建築確認番号: 第16LDJ151802116号

価格 2,040 (税込) 万円



完成予想図

- ・敷地80坪超の土地広
- ・主寝室9帖にWIC2つ収納たっぷり



5号棟

4LDK

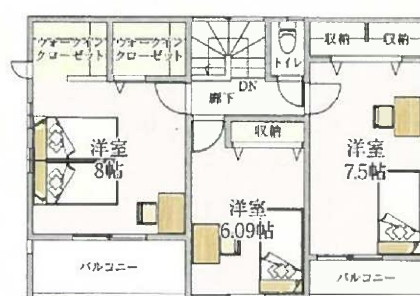
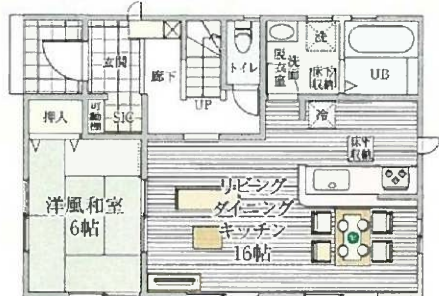
土地面積 / 137.26㎡ 道路 / 北側6m公道  
建物面積 / 110.96㎡ 建築確認番号: 第16LDJ151802117号

価格 1,899 (税込) 万円



完成予想図

- ・南道路 陽当たり良好
- ・北・南・西側道路、東側フットパスの四面角地
- ・主寝室8帖にWIC2つ収納たっぷり



配置図

Block Plan

