

新築分譲住宅
 Live Garden.S
 全5棟
La-Provence
 (南欧風住宅)
 行田向町第3

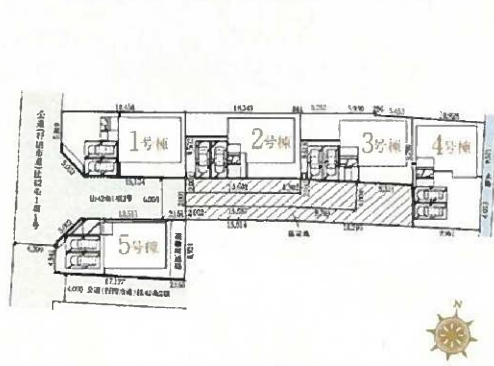
南欧の香り漂う、お洒落な外観。

1号棟 4LDK 土地面積/169.67㎡ 直路/西側6.2m公道
 5LDK可変型 建物面積/114.27㎡ 南側6m公道
 価格 2,250万円 (税込)

完成予想図

1F 57.96㎡ 2F 56.31㎡

配置図 Block Plan



2号棟 4LDK 土地面積/198.14㎡ 直路/西側6m公道
 建物面積/106.82㎡
 価格 2,090万円 (税込)

完成予想図

8帖主寝室にWIC2つ収納たっぷり

1F 57.55㎡ 2F 49.27㎡

現地案内図

埼玉県行田市向町639.5とカーナビに入力してください。

フラット35SタイプA利用可

住まい給付金対応

物件概要 Out Line

JR高崎線 「吹上」駅 バス10分
 「新兵地蔵入口」 徒歩4分

周辺環境 Life Information

- 南小学校 650m (徒歩9分)
- 行田中学校 1,100m (徒歩14分)
- たしろ病院 (内科・小児科) 239m (徒歩3分)
- セブンイレブ行田向町店 427m (徒歩6分)
- ベースアイ行田店 458m (徒歩6分)
- 西友行田西側店 496m (徒歩7分)
- ウエルシア行田西側店 574m (徒歩8分)
- 老本幼稚園 739m (徒歩10分)

暮らしを快適にする充実の設備 Equipment

土地・建物・不動産のコトなら 埼玉県知事 (1) 第023604号 埼玉県熊谷市銀座4-2-19

株式会社 アイライフホーム TEL.048-501-7970 FAX.048-501-7911
<https://www.aiflhome.com> ←ホームページはこちら→

取引態様 媒介

3号棟

4LDK
5LDK可変型

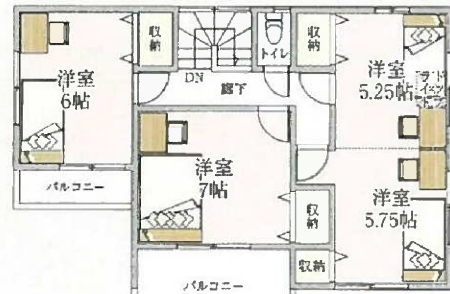
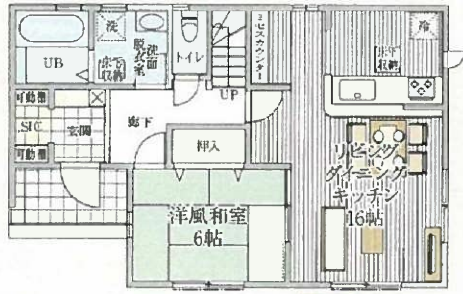
土地面積 / 231.22㎡ 道路 / 西側6m公道
建物面積 / 109.30㎡ 建築確認番号: 第16LDJ151802115号

価格 2,090 (税込) 万円



完成予想図

- ・西側6m接道
- ・南側協定地につき陽当たり良好



4号棟

4LDK

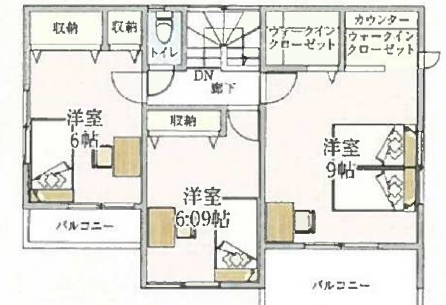
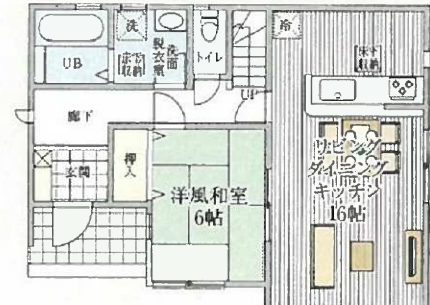
土地面積 / 265.13㎡ 道路 / 西側6m公道
建物面積 / 105.99㎡ 建築確認番号: 第16LDJ151802116号

価格 2,040 (税込) 万円



完成予想図

- ・敷地80坪超の土地広
- ・主寝室9帖にWIC2つ収納たっぷり



5号棟

4LDK

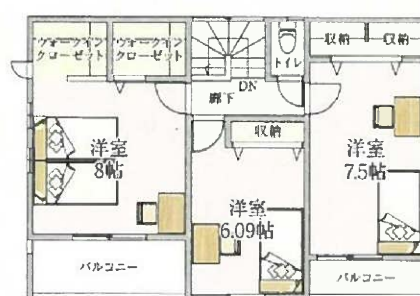
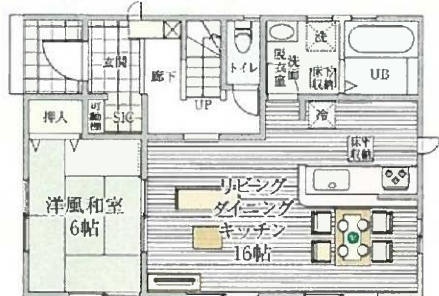
土地面積 / 137.26㎡ 道路 / 北側6m公道
建物面積 / 110.96㎡ 建築確認番号: 第16LDJ151802117号

価格 1,899 (税込) 万円



完成予想図

- ・南道路 陽当たり良好
- ・北・南・西側道路、東側フットパスの四面角地
- ・主寝室8帖にWIC2つ収納たっぷり



配置図

Block Plan

