

新築分譲住宅
Livele Garden.S
全10棟
鴻巣北新宿第9

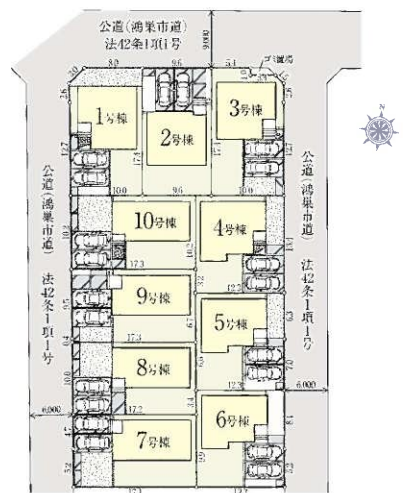
JHS地盤サポートシステム
JAPAN HOME SHIELD
20年間保証
網戸,その他生活に必要な物
[火災保険(個人財産総合保険)+地震保険]
.....必見!!.....
売主にてご用意しております。ぜひご利用ください。

フラット35SタイプA利用可
※お申し込み時期によっては「フラット35S」の対象外となる場合がございます。詳細につきましては担当営業までお問い合わせ下さい。

住まい給付金対応
※登記上の持分を有し、自己居住・一歩収入以下などの給付条件を満たしていない場合は申請できません。

配置図

Block Plan



車でお越しの方 埼玉県鴻巣市北新宿1103他
とカーナビに入力してください。

家族との日常に彩りをもたらす温かみのある邸宅

1号棟 4LDK 住宅性能評価 (耐震等級3)取得物件 建設性能評価 取得予定 価格 **3,190** (税込) 万円

土地面積 / 175㎡ (●●坪)
建物面積 / 125.86㎡ (●●坪)
道路 / 北側9.0m公道
西側6.0m公道

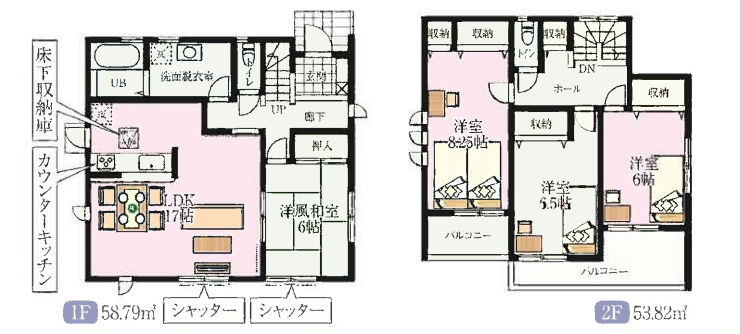
建築確認番号:
第19UD11W建02376号



2号棟 4LDK 住宅性能評価 (耐震等級3)取得物件 建設性能評価 取得予定 価格 **2,390** (税込) 万円

土地面積 / 168㎡ (●●坪)
建物面積 / 112.61㎡ (●●坪)
道路 / 北側9.0m公道

建築確認番号:
第19UD11W建02377号



物件概要 - 周辺環境 - 暮らしを快適にする充実の設備 -

Out Line
■所在地 / 埼玉県鴻巣市北新宿字「丁通」1103(地番)・埼玉県鴻巣市北新宿1103(住居表示) ■交通 / JR高崎線「行田」駅徒歩15分・JR高崎線「吹上」駅徒歩19分 ■土地権利 / 所有権 ■地目 / 田 ■用途地域 / 第一種住居地域 ■都市計画 / 市街化区域 ■間取り / 4LDK・4SLDK ■建物構造 / 木造在来軸組工法2階建(910-モジュール) ■総/1数 / 10棟 ■販売/1数 / 10棟 ■建ぺい率 / 60% ■容積率 / 200% ■現況 / 更地 ■完成 / 2019年10月上旬 ■引渡し予定 / 2019年10月中旬 ■設備 / 東京電力・集中LPG・公営水道・下水道 ■区画整理事業 / 鴻巣都市計画事業北新宿第二土地区画整理 ■仮換地区街区 / 33 ■仮換地区画地 / 1 ■学区区 / 吹上小学校1,600m(徒歩20分)・吹上北中学校1,600m(徒歩20分) ※網戸・照明・濡縁・カーテンレール・防水パン・カーポートはオプションとなります。※宅地内に電柱及び支線が入る場合があります。※司法書士は、当社指定になります。※図面と現況に相違がある場合は現況優先とします。※工事中の場合においては安全のためヘルメットの着用を完成現場においてはスリッパに履き替えてくださるようお願い致します。※広告有効期限 / 2019年8月15日

Life Information
学区
吹上小学校 1,300m(徒歩17分)
吹上北中学校 1,400m(徒歩18分)
周辺情報
■ローソン鴻巣鎌塚北店 209m(徒歩3分)
■ヤオコー鴻巣吹上店 389m(徒歩5分)
■スキッドッグ鴻巣店 481m(徒歩7分)
■ツニクス鴻巣 482m(徒歩7分)
■多島小児科医院 676m(徒歩9分)
■吹上本町郵便局 894m(徒歩12分)
■カーシェア(ツー吹上店) 971m(徒歩13分)
■ドン・キホーテMEGA北鴻巣店 5,600m(徒歩70分)

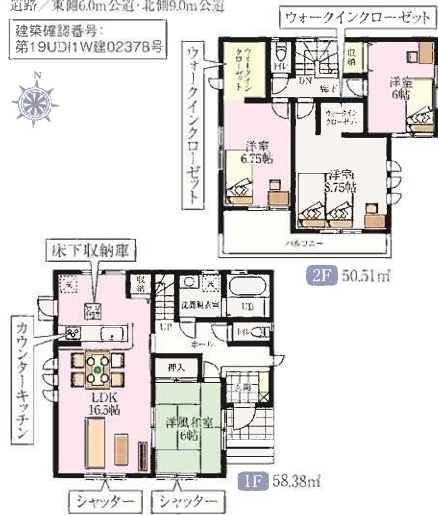
Equipment
システムキッチン (人海大埋込使用)
TVモニター付インターホン (3期番が一括で付きます)
トイレ2F2F共用ウォシュレット 乾燥付
洗面化粧台 1Fシンク一体 トレジャー
床下収納庫 (食料等の保管に最適) (玄関外、キッチン、フロア)
取付家具3ヶ所
浴室乾燥機
ベアガス使用 (LowE)
24時間換気
カーポート

土地・建物・不動産のコトなら 埼玉県知事 (1) 第023604号 埼玉県熊谷市銀座4-2-19
株式会社 アイライフホーム TEL.048-501-7970 FAX.048-501-7911
<https://www.aifhome.com> ◀ホームページはこちら▶

3号棟 **4LDK** 価格 **2,790**万円 (税込)
 住宅性能評価(耐震等級3)取得物件 建設性能評価取得予定

土地面積/170㎡(●●坪) 建物面積/108.89㎡(●●坪)
 道路/東側6.0m公道・北側9.0m公道

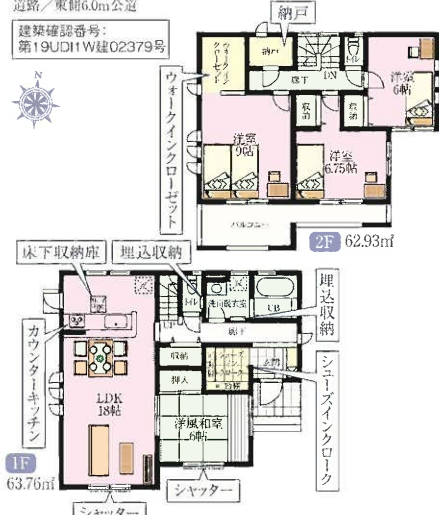
建築確認番号:
 第19UD11W建02378号



4号棟 **4SLDK** 価格 **3,090**万円 (税込)
 住宅性能評価(耐震等級3)取得物件 建設性能評価取得予定

土地面積/165㎡(●●坪) 建物面積/126.69㎡(●●坪)
 道路/東側6.0m公道

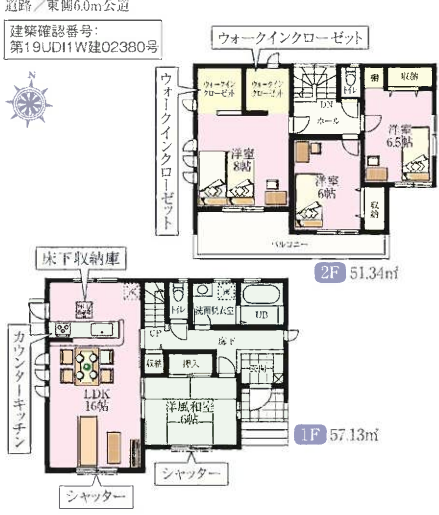
建築確認番号:
 第19UD11W建02379号



5号棟 **4LDK** 価格 **2,790**万円 (税込)
 住宅性能評価(耐震等級3)取得物件 建設性能評価取得予定

土地面積/164㎡(●●坪) 建物面積/108.47㎡(●●坪)
 道路/東側6.0m公道

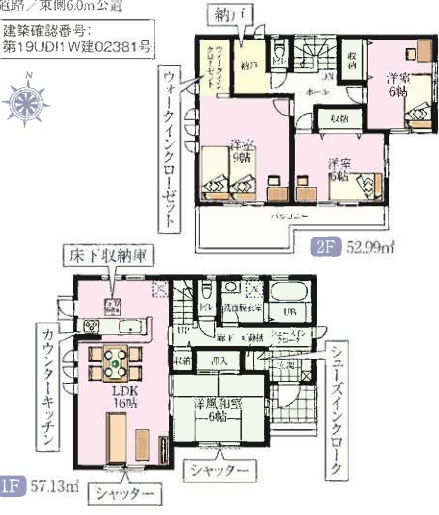
建築確認番号:
 第19UD11W建02380号



6号棟 **4SLDK** 価格 **2,790**万円 (税込)
 住宅性能評価(耐震等級3)取得物件 建設性能評価取得予定

土地面積/164㎡(●●坪) 建物面積/110.12㎡(●●坪)
 道路/東側6.0m公道

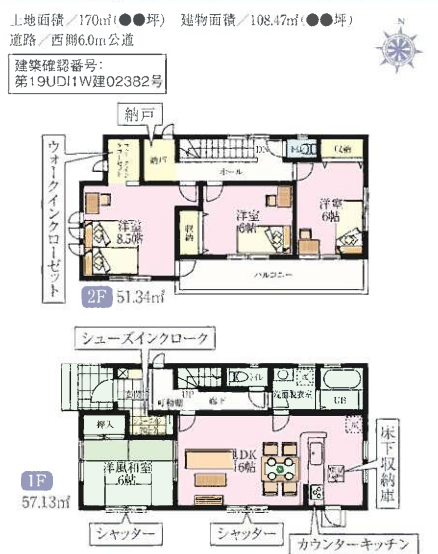
建築確認番号:
 第19UD11W建02381号



7号棟 **4SLDK** 価格 **2,790**万円 (税込)
 住宅性能評価(耐震等級3)取得物件 建設性能評価取得予定

土地面積/170㎡(●●坪) 建物面積/108.47㎡(●●坪)
 道路/西側6.0m公道

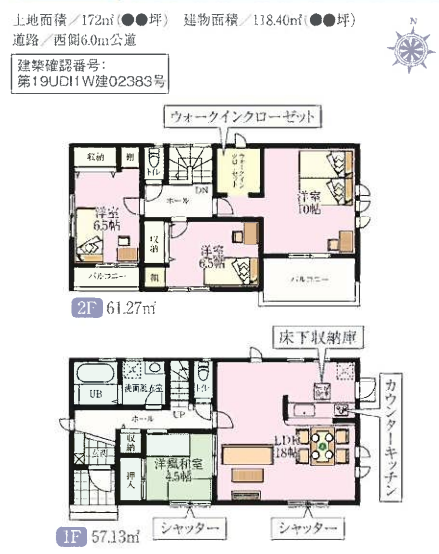
建築確認番号:
 第19UD11W建02382号



8号棟 **4LDK** 価格 **2,790**万円 (税込)
 住宅性能評価(耐震等級3)取得物件 建設性能評価取得予定

土地面積/172㎡(●●坪) 建物面積/118.46㎡(●●坪)
 道路/西側6.0m公道

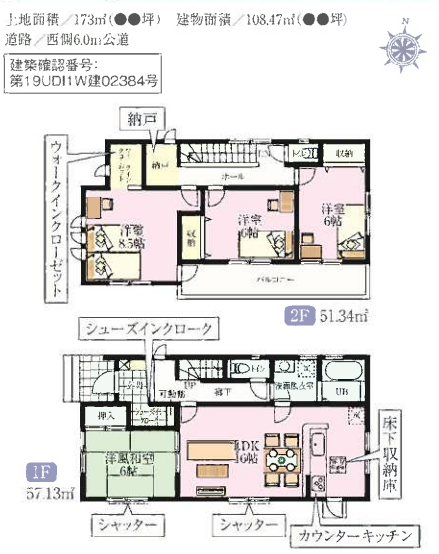
建築確認番号:
 第19UD11W建02383号



9号棟 **4SLDK** 価格 **2,790**万円 (税込)
 住宅性能評価(耐震等級3)取得物件 建設性能評価取得予定

土地面積/173㎡(●●坪) 建物面積/108.47㎡(●●坪)
 道路/西側6.0m公道

建築確認番号:
 第19UD11W建02384号



10号棟 **4LDK** 価格 **3,090**万円 (税込)
 住宅性能評価(耐震等級3)取得物件 建設性能評価取得予定

土地面積/178㎡(●●坪) 建物面積/123.31㎡(●●坪)
 道路/西側6.0m公道

建築確認番号:
 第19UD11W建02385号

