

新築分譲住宅  
Livele Garden.S  
全2棟  
熊谷伊勢町第2

JR高崎線「熊谷」駅  
徒歩20分  
秩父鉄道本線  
「上熊谷」駅  
徒歩10分

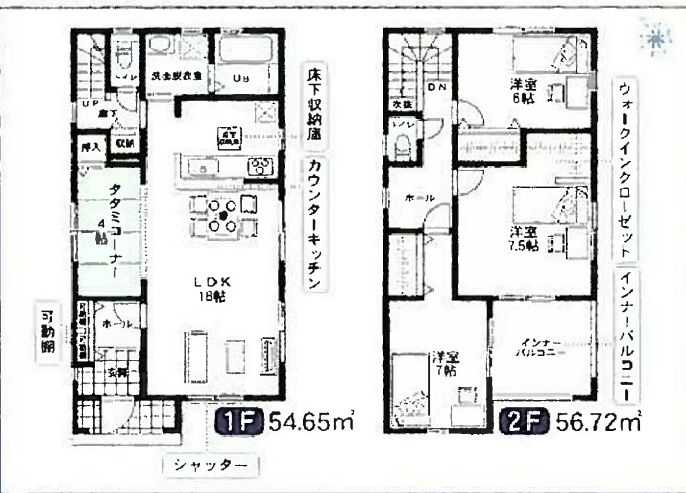
埼玉県熊谷市伊勢町116  
とカーナビに入力して下さい。



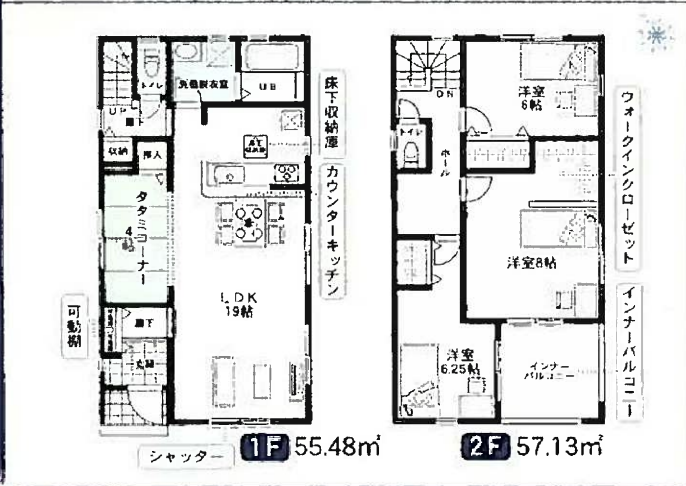
**Life Information**

南小学校	900m(徒歩12分)
荒川中学校	300m(徒歩4分)
ココカラファイン熊谷見晴町店	155m(徒歩2分)
荒川保育所	191m(徒歩3分)
よしおか内科こどもクリニック	255m(徒歩4分)
業務スーパー熊谷店	259m(徒歩4分)
セブンイレブン熊谷伊勢町店	268m(徒歩4分)
熊谷見晴郵便局	442m(徒歩6分)
イオン熊谷店	832m(徒歩11分)
麻耶幼稚園	1,100m(徒歩14分)

1号棟 3LDK +タタミコーナー 価格 2,690万円 (税込)  
◆土地面積:134.30m<sup>2</sup>(40.62坪) ◆建物面積:111.37m<sup>2</sup>(33.68坪)  
◆道路:南側4m公道 ◆建築確認番号:第20UD11W建00971号



2号棟 3LDK +タタミコーナー 価格 2,690万円 (税込)  
◆土地面積:134.11m<sup>2</sup>(40.56坪) ◆建物面積:112.61m<sup>2</sup>(34.06坪)  
◆道路:南側4m公道 ◆建築確認番号:第20UD11W建00972号



充実した設備・仕様

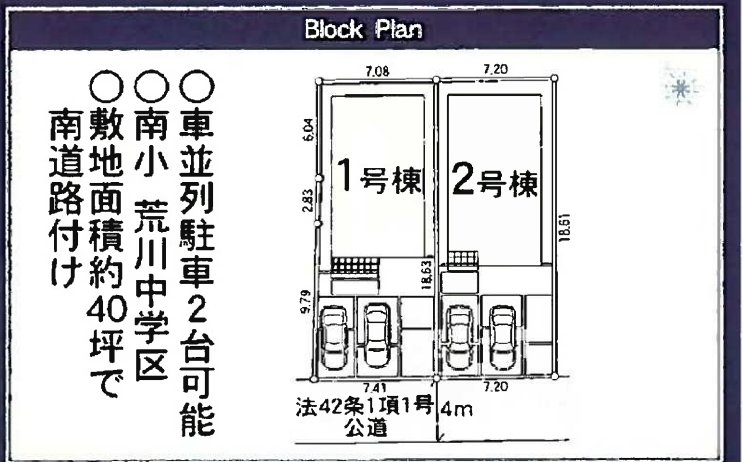
JHS 地震サポートシステム JAPAN HOME SHIELD

設計 性能評価 ×1  
建設 性能評価 ×1

※1 建設性能評価については取得予定となります。  
※2 登記上の権利を有し、自己居住・一定収入以下などの給付条件を満たしていない場合は申請ができません。  
※3 お申し込み時期によっては「フラット35S」の対象外となる場合がございます。詳細については担当営業までお問い合わせ下さい。

システムキッチン (人達大理石使用) TVモニター付 インターホン (照明が1でbが2枚付) トイレ1F・2F共にウォシュレット機能付 洗面化粧台 1Fシャワー ドレッサー 床下収納庫 (収納物の保管に最適) 照明器具3ヶ所 (照明外、キッチン、フロア)

ダウングラウト (区画境、玄関等) 浴室乾燥機 ベアガラス使用 (LowE) 24時間換気 カードキー ※2 フラット35S タイプA ※3



■所在地/埼玉県熊谷市伊勢町116(地番・住居表示) ■交通/JR高崎線「熊谷」駅徒歩20分・秩父鉄道本線「上熊谷」駅徒歩10分 ■土地権利/所有権 ■地目/宅地 ■用途地域/近隣商業地域 ■都市計画/市街化区域 ■間取り/3LDK+タタミコーナー ■建物構造/木造在来軸組工法2階建(910モジュール) ■総戸数/2棟 ■販売戸数/2棟 ■建ぺい率/80% ■容積率/200% ■現況/更地 ■完成予定/2020年10月下旬 ■引渡し予定/2020年10月下旬 ■設備/東京電力・都市ガス・公営水道・本下水

※納戸・照明・濡掃・カーテンレール・防水パン・カーポートはオプションとなります。  
※宅地内に電柱及び支線が入る場合があります。※司法書士は、当社指定になります。  
※図面と現況に相違がある場合は現況優先とします。※工事中の場合においては安全のためヘルメットの着用を完成現場においてはスリッパに履き替えてくださるようお願い致します。※広告有効期限/2020年6月30日