

新築分譲住宅
Livele Garden.S
全1棟
行田清水町第2

JR高崎線
「行田」駅徒歩3分

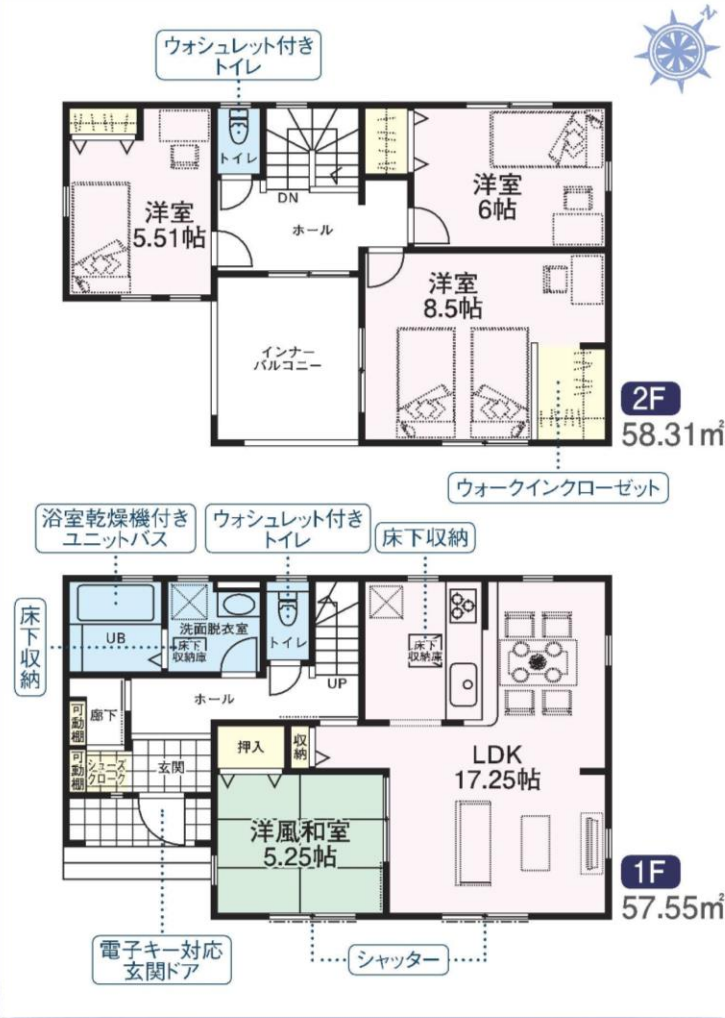
車でお越しの方 行田市清水町1-53
とカーナビに入力して下さい。



| Life Information | |
|------------------|--|
| 学区 | 泉小学校1,900m(徒歩24分) 西中学校2,700m(徒歩34分) |
| 周辺情報 | ■やまかわ内科クリニック 389m(徒歩5分) |
| | ■行田駅前郵便局 425m(徒歩6分) |
| | ■ウニクス鴻巣 ... 803m(徒歩11分) |
| | ■太井保育園 1,200m(徒歩15分) |
| | ■コメリハード&グリーン鴻巣吹上店 1,900m(徒歩24分) |

1号棟 4LDK 価格 **2,590** (税込) 万円

◆土地面積:187.48㎡(56.71坪) ◆建物面積:113.86㎡(34.44坪)
◆道路:南東側6m公道 ◆建築確認番号:第22UDI1W建04496号

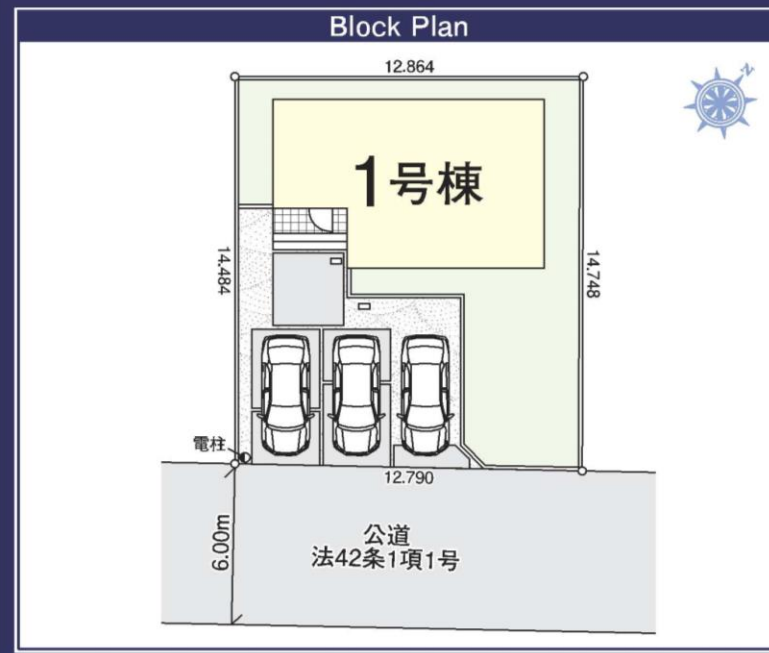


充実した設備・仕様

- 『建設性能評価』取得予定
- 7項目 最高等級
- 20年地盤保証対象物件
- 必須!!

設備・仕様:

- TVモニター付きインターフォン
- 非常用鍵内蔵ICタグキー
- 洗面化粧台
- システムキッチン
- ベアガラス
- 浴室乾燥機
- 浴室乾燥機
- 24H換気
- フラット35SタイプA



■所在地/埼玉県行田市清水町1-53(地番・住居表示) ■交通/JR高崎線「行田」駅徒歩3分 ■土地権利/所有権 ■地目/宅地 ■用途地域/第一種住居地域 ■都市計画/市街化区域 ■間取り/4LDK ■建物構造/木造在来軸組工法2階建(910モジュール) ■総戸数/1棟 ■販売戸数/1棟 ■建ぺい率/60% ■容積率/200% ■現況/更地 ■完成予定/2023年2月上旬 ■引渡し予定/2023年2月4日
■電気/個別LPG・公営水道・本下水
※網戸・照明・濡縁・カーテンレール・防水パン・カーポートはオプションとなります。
※宅地内に電柱及び支線が入る場合があります。※司法書士は、当社指定になります。
※図面と現況に相違がある場合は現況優先とします。※工事中の場合においては安全のためヘルメットの着用を完成現場においてはスリッパに履き替えてくださるようお願い致します。※広告有効期限/2022年11月30日

土地・建物・不動産のコトなら
株式会社 アイライフホーム

埼玉県知事 (1) 第023604号
お問い合わせは通話無料の
フリーダイヤルへ!
https://www.aillifehome.com

埼玉県熊谷市銀座4-2-19
0120-070-877
ホームページはこちら



取引態様 媒介