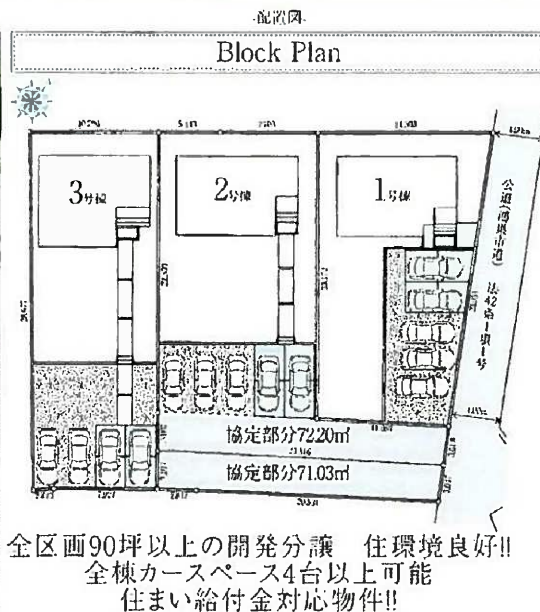
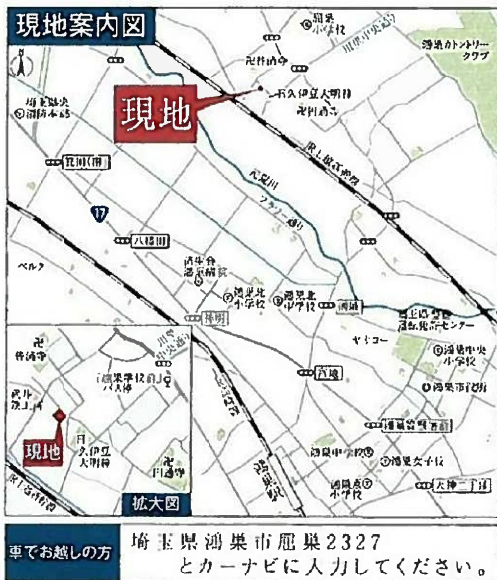


新築分譲住宅
Livele Garden.S
全3棟
鴻巣屈巢第3

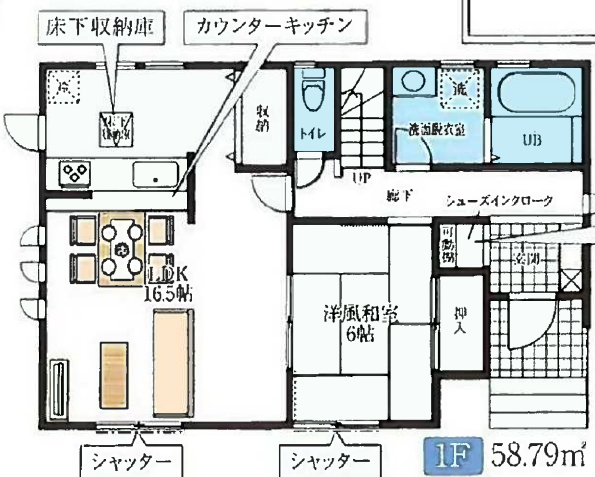
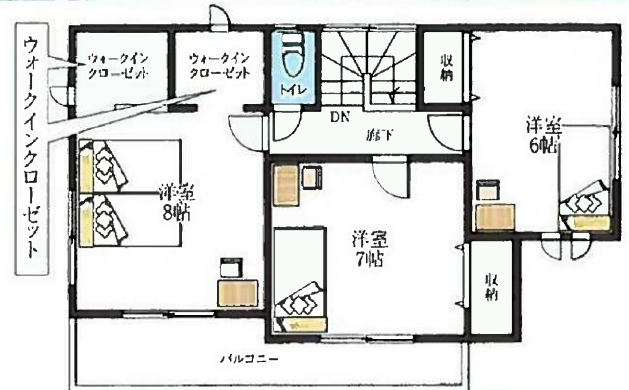
JHS 地震サポートシステム
JAPAN HOME SHIELD
建設 性能評価
必須!!
その他生活に必要な
火災保険(個人財産総合保険)+地震保険
※主にてご用意しております、ぜひご利用ください。

フラット35SタイプA利用可
住まい給付金対応



家族との日常に彩りをもたらす温かみのある邸宅

1号棟 4LDK
住宅性能評価 (耐震等級3)取得物件
建設性能評価 取得予定
価格 2,490万円 (税込)



土地面積 / 300.22㎡ (90.81坪)
建物面積 / 108.47㎡ (32.81坪)
道路 / 北東側4m公道

建築確認番号:
第19UDI1W建03092号

物件概要 Out Line

Life Information

Equipment

鴻巣屈第3

2号棟

4LDK

住宅性能評価
(耐震等級3)取得物件

建設性能評価
取得予定

価格 **2,390** (税込)
万円



土地面積 / 372.67㎡ (112.73坪) 建物面積 / 105.98㎡ (32.05坪)
道路 / 北東側4m公道 協定部分面積 : 72.20㎡

建築確認番号:
第19UDI1W建03093号



3号棟

4LDK

住宅性能評価
(耐震等級3)取得物件

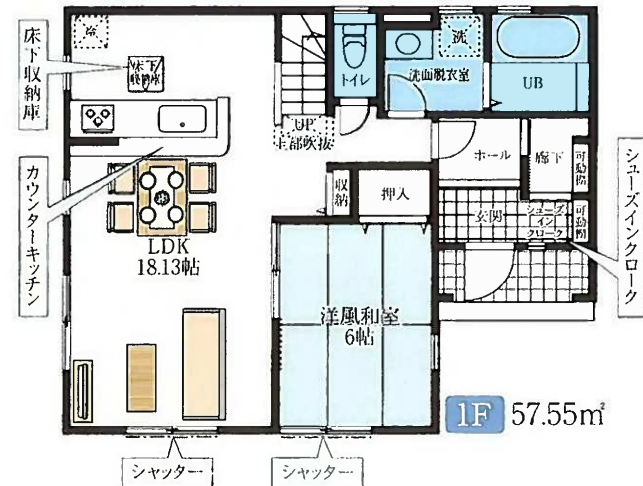
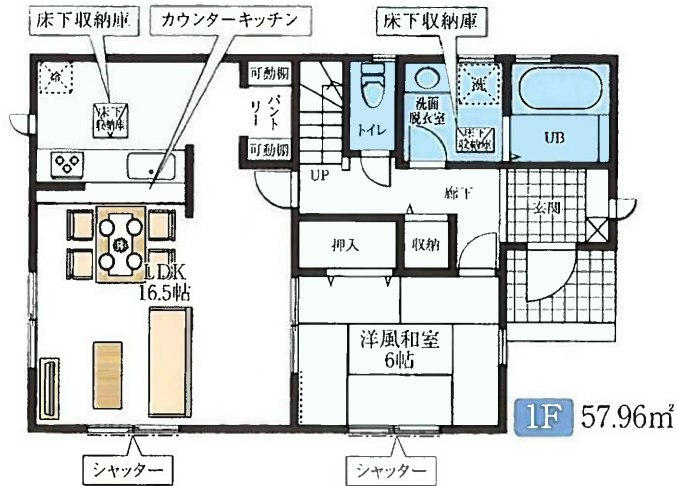
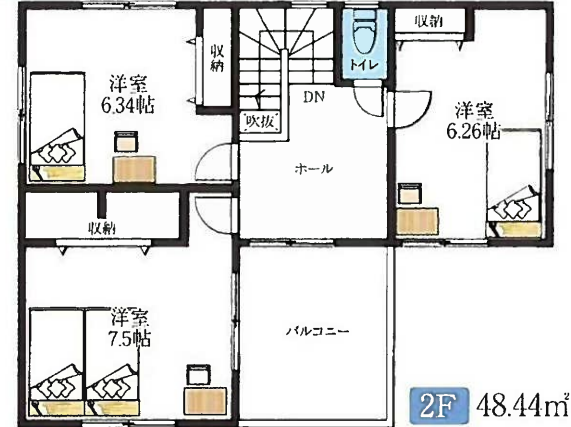
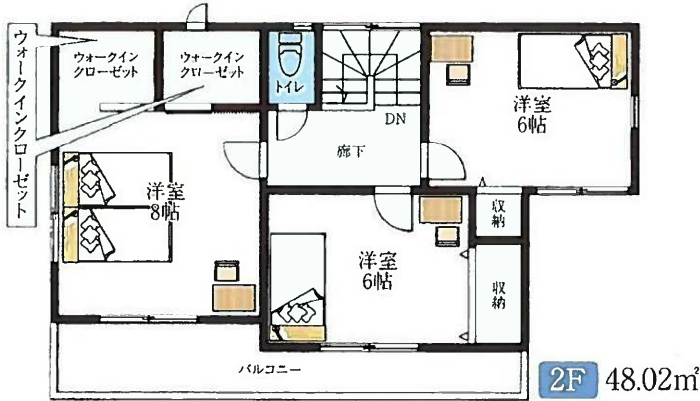
建設性能評価
取得予定

価格 **2,290** (税込)
万円



土地面積 / 371.33㎡ (112.32坪) 建物面積 / 105.99㎡ (32.06坪)
道路 / 北東側4m公道 協定部分面積 : 71.03㎡

建築確認番号:
第19UDI1W建03094号



土地・建物・不動産のコトなら
株式会社 **アイライフホーム**

埼玉県知事 (1) 第023604号 埼玉県熊谷市銀座4-2-19
TEL.048-501-7970 FAX.048-501-7911
<https://www.aifhome.com> ◀ホームページはこちら▶



取引態様 媒介