

新築分譲住宅  
Livele Garden.S  
全1棟  
熊谷別府

JR高崎線  
「籠原」駅  
徒歩20分

1号棟 4LDK 価格 2,990 (税込) 万円  
◆土地面積: 197.84㎡ (59.84坪) ◆建物面積: 125.10㎡ (37.84坪)  
◆道路: 南側6m公道 ◆建築確認番号: 第21UDI1W建00585号

20年地盤保証 対象物件  
設計 性能評価 建設 性能評価  
※1

網戸 その他生活に必要な物  
「火災保険(個人財産総合保険)+地震保険」  
..... 必見!! .....  
売主にてご用意しております。ぜひご利用ください。

TVモニター付きインターフォン  
スマートカードキー  
浴室乾燥機  
洗浄便座  
洗面化粧台  
システムキッチン  
床下収納  
24時間換気  
シャワードレッサー  
すまい給付金 ※2  
フラット35SタイプA ※3  
浄水器付きキッチン  
ペアガラス

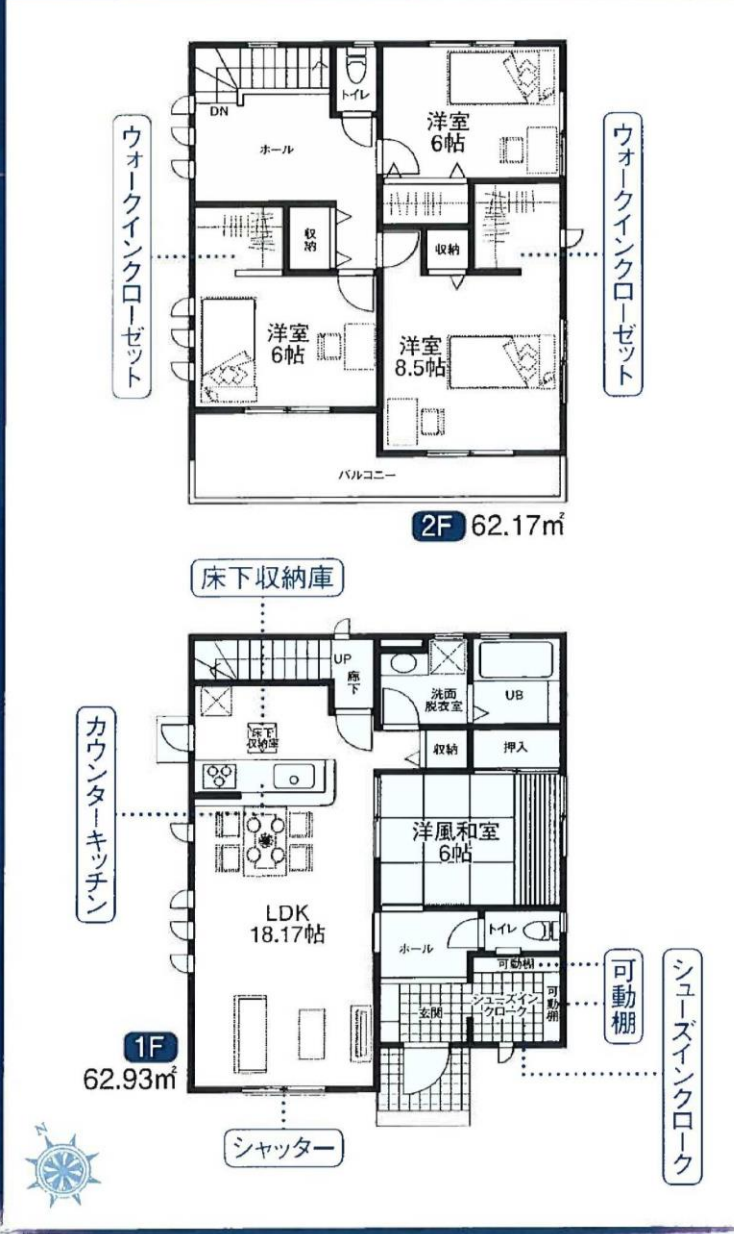
※1.建設性能評価については取得予定となります。  
※2.登記上の持分を有し、自己居住一定収入以下などの給付条件を満たしていない場合は申請ができません。  
※3.お申し込み時期によっては「フラット35S」の対象外となる場合がございます。詳細については担当営業までお問い合わせ下さい。

車でお越しの方 埼玉県熊谷市別府4-220 とカーナビに入力して下さい。



Life Information

|      |                                      |
|------|--------------------------------------|
| 学区   | 別府小学校<br>..... 1,400m(徒歩18分)         |
|      | 別府中学校<br>..... 900m(徒歩12分)           |
| 周辺情報 | 別府第2公園 ..... 267m(徒歩4分)              |
|      | セブンイレブン熊谷別府中央通り店<br>..... 269m(徒歩4分) |
|      | 秋浜医院 ..... 393m(徒歩5分)                |
|      | 玉井保育所 ..... 868m(徒歩11分)              |
|      | ワークマン熊谷籠原店<br>..... 1,200m(徒歩15分)    |
|      | ダイレックス籠原店 ..... 1,500m(徒歩19分)        |



Block Plan

敷地59坪以上整形地南道路、カースペース3台以上可能!!  
○シユーズクローク、  
○ウォークインクローゼット×2  
○2F多目的ホール  
○住宅設計・建設性能評価取得!!

1号棟

公道(熊谷市道) 法42条1項1号

■所在地/埼玉県熊谷市別府4-220(地番・住居表示) ■交通/JR高崎線「籠原」駅徒歩20分 ■土地権利/所有権 ■地目/宅地 ■用途地域/第一種低層住居専用地域 ■都市計画/市街化区域 ■間取り/4LDK ■建物構造/木造在来軸組工法2階建(910モジュール) ■総戸数/1棟 ■販売戸数/1棟 ■建ぺい率/50% ■容積率/80% ■現況/更地 ■完成予定/2021年9月上旬 ■引渡し予定/2021年9月上旬 ■設備/東京電力・都市ガス・公営水道・本下水

※網戸・照明・濡縁・カーテンレール・防水パン・カーポートはオプションとなります。  
※宅地内に電柱及び支線が入る場合があります。※司法書士は、当社指定になります。  
※図面と現況に相違がある場合は現況優先とします。※工事中の場合においては安全のためヘルメットの着用を完成現場においてはスリッパに履き替えてくださるようお願い致します。\*広告有効期限/2021年6月30日

土地・建物・不動産のコトなら  
株式会社 アイライフホーム

埼玉県知事 (1) 第023604号  
お問い合わせは通話無料の  
フリーダイヤルへ!  
フリーダイヤル  
<https://www.aifhome.com>

埼玉県熊谷市銀座4-2-19  
0120-070-877  
ホームページはこちら



取引態様 媒介