

新築分譲住宅
Livele Garden.S
全1棟
熊谷大原

JR高崎線
「熊谷」駅車10分
秩父鉄道本線
「上熊谷」駅車8分

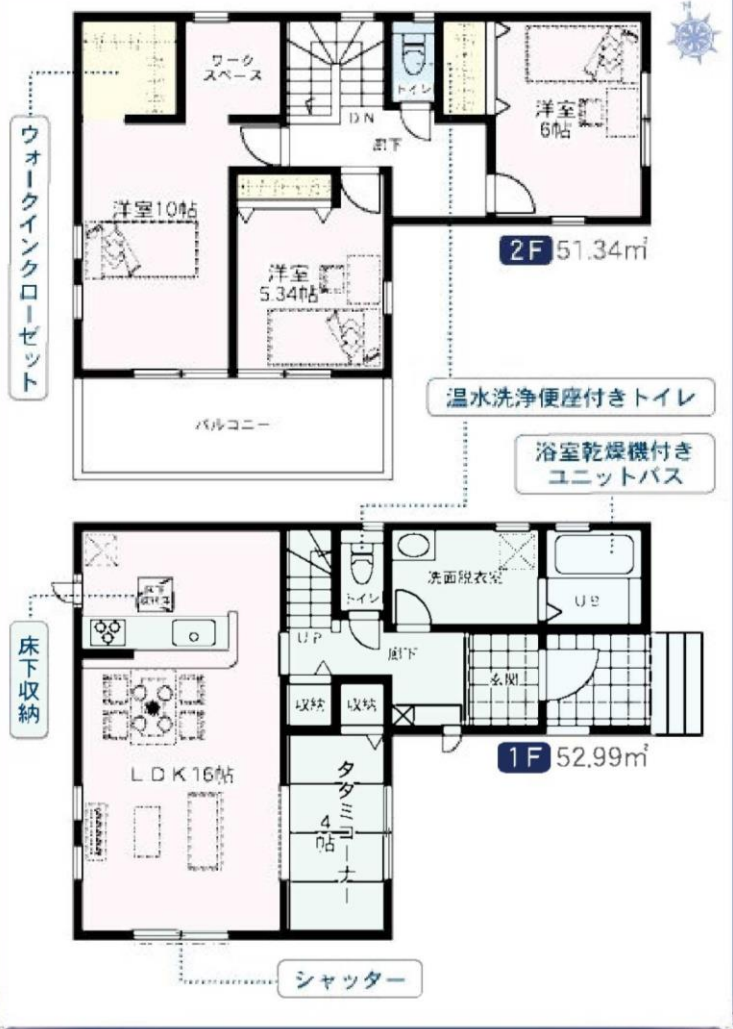


Life Information

学区
石原小学校 750m(徒歩10分)
大原中学校 650m(徒歩9分)

周辺情報
セブンイレブン熊谷第2北大通り店 50m(徒歩1分)
クスリのアオキ熊谷大原店 157m(徒歩2分)
第三なでしこ保育園 382m(徒歩5分)
さくら幼稚園 827m(徒歩11分)
埼玉聖恵病院 1,200m(徒歩15分)
イオン熊谷店 1,500m(徒歩19分)
業務スーパー熊谷店 1,900m(徒歩24分)

1号棟 3LDK +タタミコーナー 価格 2,590万円 (税込)
◆土地面積:119.80㎡(36.23坪) ◆建物面積:104.33㎡(31.55坪)
◆道路:東側4.7m公道 ◆建築確認番号:第22UD11W建05227号



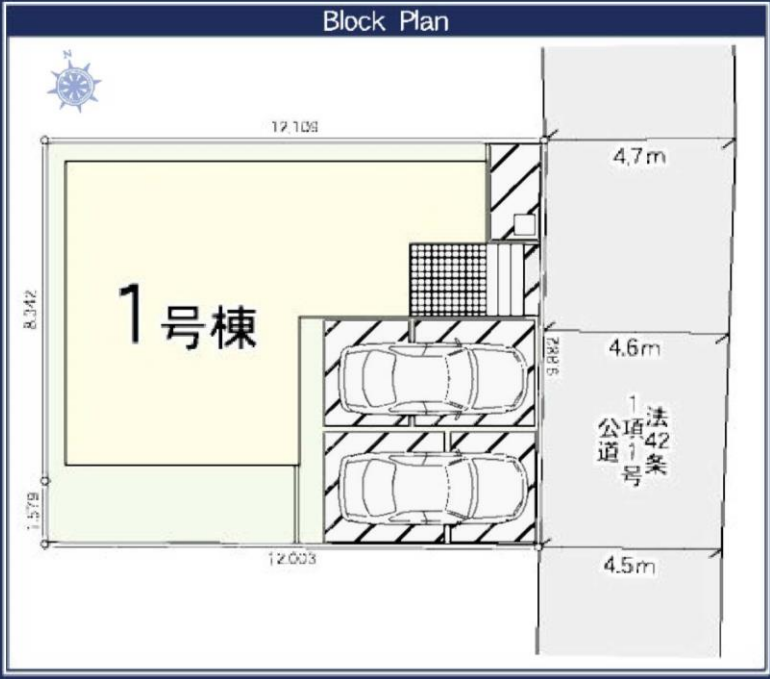
『設計性能評価』 取得予定
『建設性能評価』 取得予定

7年 最高等級

20年地盤保証対象物件

設備・仕様

- 浴室乾燥機
- 非常用鍵内蔵ICタダキー
- 洗面化粧台
- 床下収納
- TVモニター付きインターフォン
- 洗濯便座
- フラット35SタイプA
- 地盤保証
- 35年保証



■所在地/埼玉県熊谷市大原1-1690-15(地番)/埼玉県熊谷市大原1丁目13-23(住居表示)
■交通/JR高崎線「熊谷」駅車10分・秩父鉄道本線「上熊谷」駅車8分■土地権利/所有権
■地目/宅地■用途地域/第二種中高層住居専用地域■都市計画/市街化区域■間取り/3LDK+タタミコーナー■建物構造/木造在来軸組工法2階建(910モジュール)■総戸数/1棟■販売戸数/1棟■建坪率/60%■容積率/200%■現況/更地■完成予定/2023年3月下旬■引渡し予定/2023年3月下旬■設備/東京電力・都市ガス・公営水道・本下水
※網戸・照明・溝溝・カーテンレール・防水パン・カーポートはオプションとなります。
※宅内に電柱及び支線が入る場合があります。※司法書士は、当社指定になります。
※図面と現況に相違がある場合は現況優先とします。*工事中の場合においては安全のためヘルメットの着用を完成現場においてはスリッパに履き替えてくださるようお願い致します。*広告有効期限、2022年12月31日

土地・建物・不動産のコトなら
株式会社 アイライフホーム

埼玉県知事 (1) 第023604号
お問い合わせは通話無料の
フリーダイヤルへ!
フリーダイヤル
<https://www.aillifehome.com>

埼玉県熊谷市銀座4-2-19
0120-070-877
ホームページはこちら



取引態様 媒介